

TurnPath™

Ag Leader®



Nüüd
saadaval

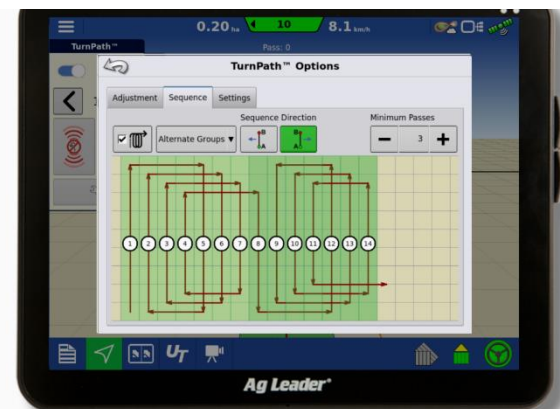
Pöörde korrigeerimine

TurnPath seadistamine pöörde korrigeerimiseks toimub lihtsa ja intuitiivse seadistusmenüü abil, muudatusi saab teha vahetult töötamisel.



Tööjärjekorra kohandamine

Juht saab valida põllul eeviisilise liikumisviisi vastavalt tööolukorrale või oma vajadustele. Eelseadistatud liikumisviiside hulgas on töökäikude vahelejätmine, identse või vahelduva liikumisviisiga ja viljakoristuse liikumisviis, mis võimaldab väljalaadimiseks vaba ala vasakul.



TurnPath™ tutvustav video



Ühilduvus & nõuded

Kasutatav SteerCommand® Z2 ja SteadySteer® roolisüsteemidega.

Vajalik ühekordne InCommand® terminali aktiveerimislitsents.

Toimib ainult edasiliikumisel.

Soovitav kasutada pärandiga GPS/GNSS: RTK, TerraStar-X või TerraStar-C PRO.

Vajalikud korrektsed põllupiirid.

Võimalikud töökäigud: AB sirgjooneline ja identne kõverjooneline.

[Kasutusjuhend](#)

[TurnPath™ KKK](#)

7-päevaline TurnPath™ demoperiood:

Kasutajatel on võimalik tasuta tutvuda 7 järjestikuse päeva jooksul TurnPath™ Demoperioodi käivitamiseks pöörduge edasimüüja poole.

* siintoodud lingid viivad ingliskeelsetele abimaterjalidele, kuid ekraanimenüü töötab loomulikult eestikeelselt.