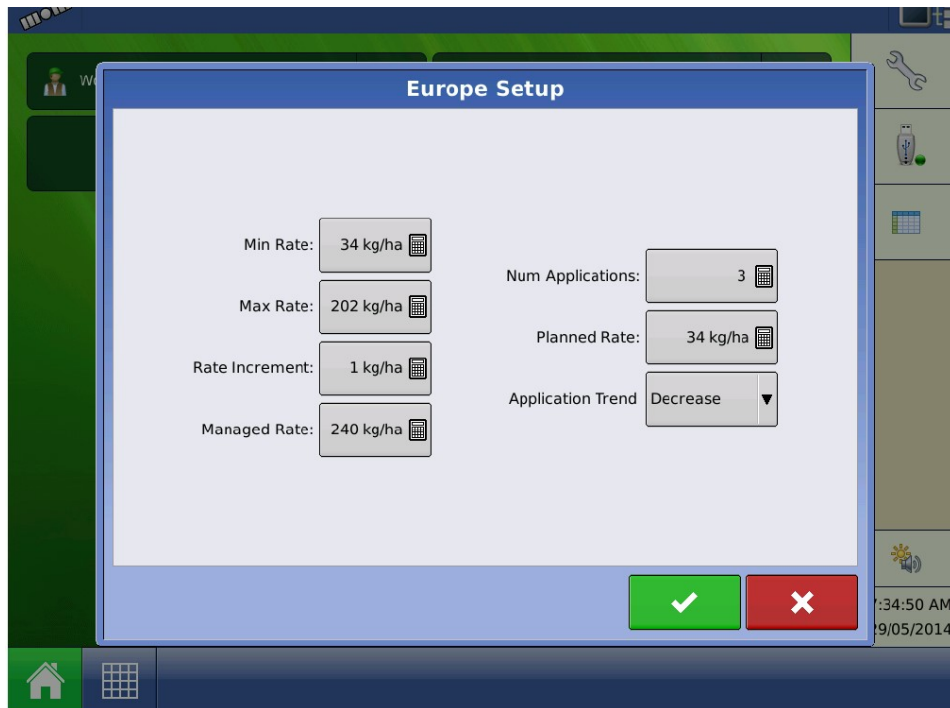


Ag Leader OptRx „Euroopa“ seadistused

Parameetrite täpsed väärtused määrab kasutaja, seda ideaalis koostöös teadlaste või taimekasvatuskonsulentide abil.



Minimaalne norm: Kasutaja poolt määratud minimaalne laotusnorm väetamisel. Kui OptRx andur määrab sellest madalama normi, lülitub süsteem automaatselt minimaalse laotusnormi kasutamisele.

Maksimaalne norm: Kasutaja poolt määratud maksimaalne laotusnorm väetamisel. Kui OptRx andur määrab sellest kõrgema normi, lülitub süsteem automaatselt maksimaalse laotusnormi kasutamisele.

Laotusnormi muutus: Laotusnormi muutmise samm. Seadistus antakse arvestusega N/ha.

Väetamiskogus: Vilja kasvuperioodil omastatav lämmastikukogus

Väetamiskordade arv: Järelväetamise kordade arv.

Tavanorm: Soovitud väetamise laotusnorm OptRx andurite mittekasutamisel.

Väetamistrend: Määrab laotusnormi muutuse suuna, kas suurema biomassi kjjorral suurendatakse või vähendatakse laotusnormi.

Täiendavad märkused: Töötamisel „Euroopa seadistusega“ toimub võrdlusriba koostamine alljärgnevalt: Mõõta anduritega keskmises seisukorras olevat vilja 2,5 minuti (150 sekundi) vältel.